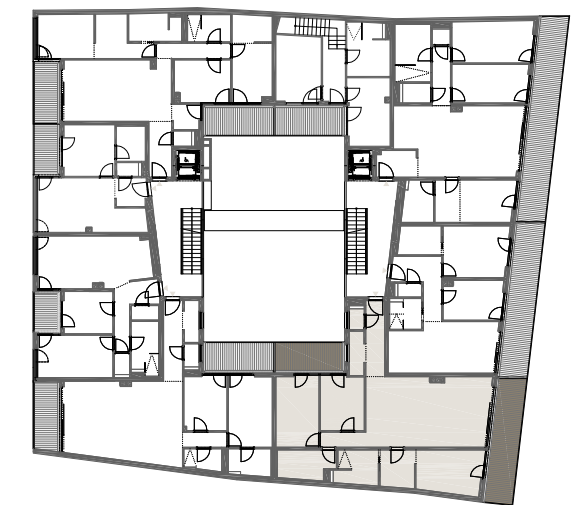


LUX



WOHNEN IM HERZEN VON MÖDLING
Neusiedler Straße 7 - 9, 2340 Mödling



TOP 2.5 STGH. 2 / 1.OG

WNFL.: 107,42m²
BALKONE: 25,33m²

1	GANG	7	BAD 1
2	WC	8	ZIMMER 2
3	ABSTELLRAUM	9	ZIMMER 3
4	WOHNEN/KOCHEN	10	BAD 2
5	ZIMMER 1	11	BALKON
6	SCHRANKRAUM		

