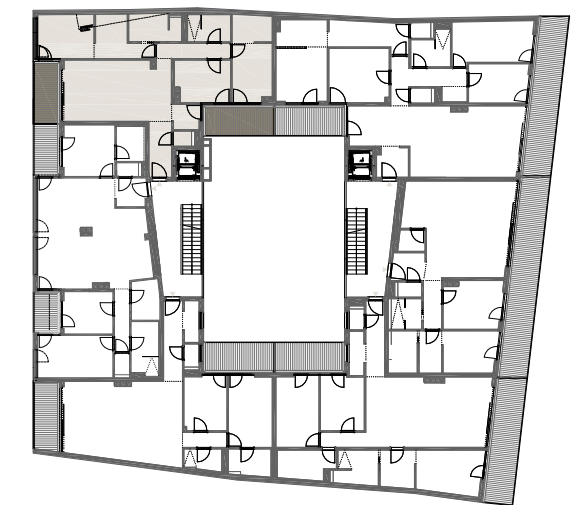
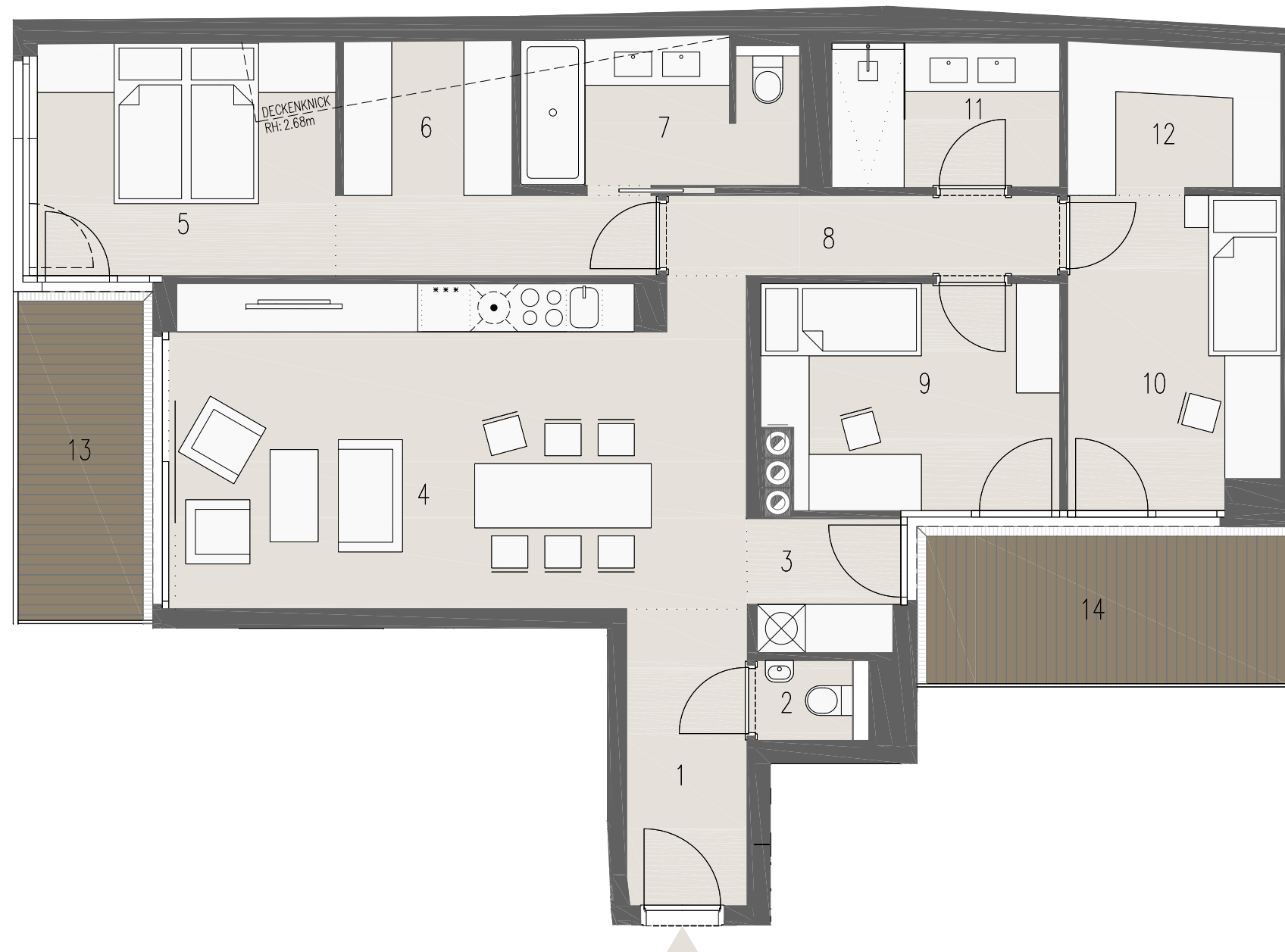




WOHNEN IM HERZEN VON MÖDLING
Neusiedler Straße 7 - 9, 2340 Mödling



TOP 1.10 STGH. 1 / 2.OG

WNFL.: 99,43m²
LOGGIA: 6,89m²
BALKON: 9,04m²

1	VORRAUM	8	GANG
2	WC	9	ZIMMER 2
3	ABSTELLRAUM	10	ZIMMER 3
4	WOHNEN/KOCHEN	11	BAD 2
5	ZIMMER 1	12	SCHRANKRAUM
6	SCHRANKRAUM	13	LOGGIA
7	BAD 1	14	BALKON

